

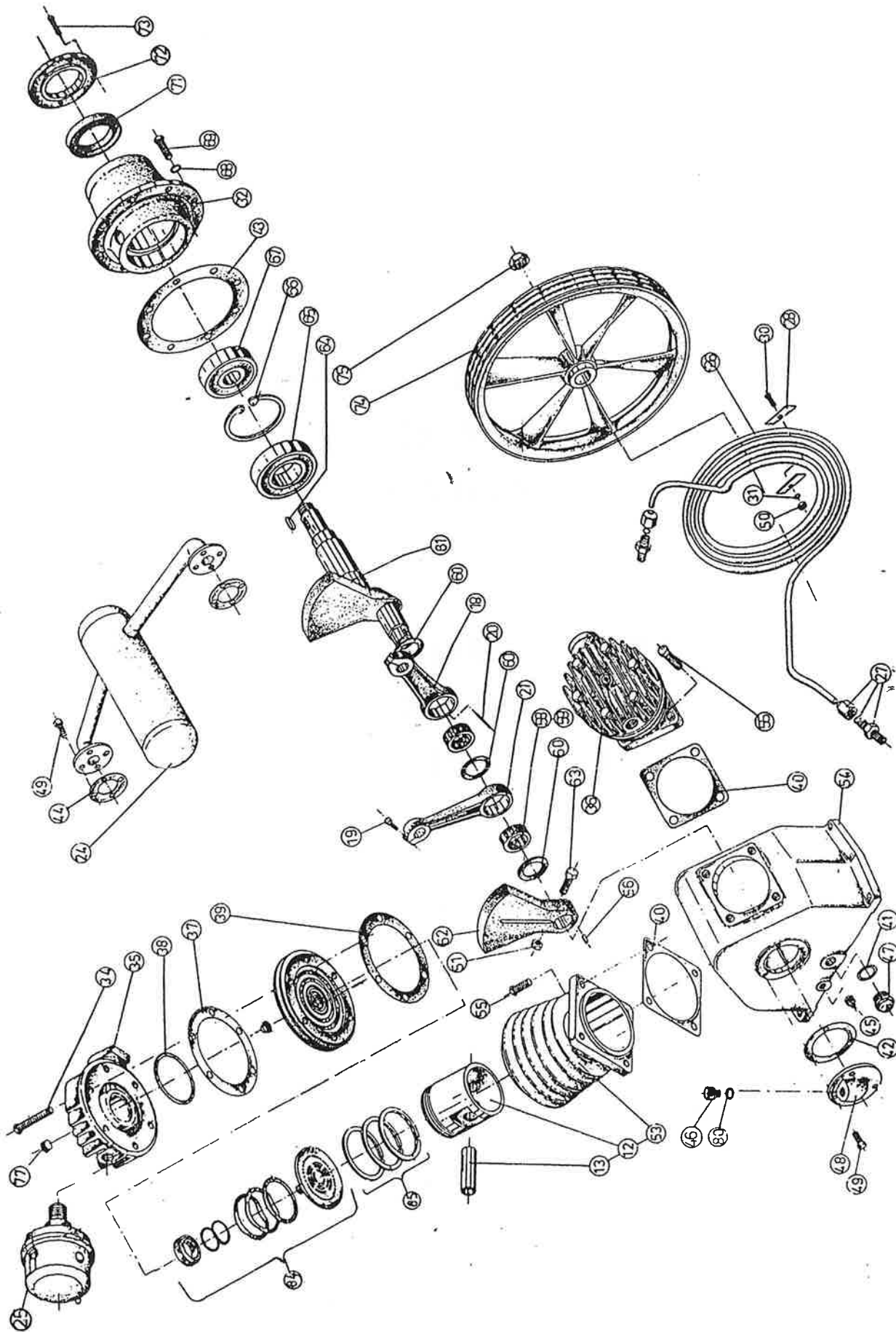


STENHØJ

NO: T 23082

**RESERVEDELSFORTEGNELSE
SPARE PARTS LIST
LISTE DE PIÈCES DÉTACHÉES**

**KOMPRESSORBLOK K33A
COMPRESSOR BLOCK K33A
POUR LE BLOC COMPRESSEUR K33A**





Pos. nr. Item No	Antal Quantity	BETEGNELSE:	Post nr. Order No.	DESCRIPTION
		Kompressorblok, komplet	3058	Compressor block, complete
		Ventilenhed 60R2/104CD, LT.	214216	Valve unit 60R2/104CD, LP,
	2	Stempel, komplet, LT,	645190	Piston, complete, LP,
18	1	Plejløstang m. plsker bestående af pos. 19-21	646090	Connecting rod with oil thrower consisting of items 19-21
19	1	Cylinderskrue, M6 x 20, DIN 912	252855	Cylinder screw, M6 x 20, DIN 912
20	1	Oliepisker Ø4 x 55	211152	Oil thrower Ø4 x 55
21	1	Plejløstang	646100	Connecting rod
24	1	Mellemkøler	651050	Intercooler
25	2	Indsugningsfilter	656671	Suction filter
26	1	Kølespiral	654032	Cooling coil
27	2	Iskrningsstuds R 3/4" for 22 mm rør	223411	Socket 3/4" BSG for 22 mm pipe
28	10	Spændestykke for kølespiral	340700	Clamp for cooling coil
29	3	Sekskantet skrue M8 x 45MU	251408	Hexagon screw M8 x 45MU
30	3	Fjederskive 1/4"	214804	Spring washer 1/4"
31	1	Løjehus med olierør	649400	Bearing casing with oil pipe
32	12	Skrue for topstykke, M12 x 90, DIN 931, 8G	250838	Screw for cylinder head, M12 x 90, DIN 931, 8G
33	1	Topstykke, venstre	341590	Cylinder head, left
34	1	Topstykke, højre	341610	Cylinder head, right
35	2	Pakning udv. for topstykke	355770	Packing, ext. for cylinder head
36	2	Pakning indv. for topstykke	355780	Packing, int. for cylinder head
37	2	Pakning for ventilenhed	355790	Packing for valve unit
38	2	Pakning for cylinder	355290	Packing for cylinder
39	1	Pakning for olieglas	355570	Packing for oil sight glass
40	1	Pakning for inspektionsdæksel	355090	Packing for inspection cover
41	1	Pakning for løjehus	355550	Packing for bearing casing
42	2	Pakning for mellemkøler	355390	Packing for intercooler
43	1	Rørprop R 1/4"	216521	Pipe plug 1/4" BSG
44	1	Olieglas, R 3/4", komplet med pakning	639710	Oil sight glass 3/4" BSG, complete with seal
45	1	Inspektionsdæksel	349361	Inspection cover
46	17	Skrue for inspektionsdæksel og mellemkøler, M8 x 20	252084	Screw for inspection cover and intercooler, M8 x 20
47	2	Motrik M10	240325	Nut M10
48	1	Cylinder	344012	Cylinder
49	2	Krumtaphus	350511	Crank case
50	1	Skrue for cylinder, M12 x 30, DIN 933	252248	Screw for cylinder, M12 x 30, DIN 933
51	1	Passløder 8 x 7 x 25	211003	Fitted key 8 x 7 x 25
52	2	Inderring 45 x 50 x 25	212206	Inner ring 45 x 50 x 25
53	2	Nålekrans 50 x 58 x 25	212207	Needle ring 50 x 58 x 25
54	3	Afstandsring Ø65/45 x 1	318380	Distance ring Ø65/45 x 1
55	1	Krumtap	347890	Crank
56	1	Kontravægt	347670	Counter-balance weight
57	1	Sælskrue M10 x 75	252185	Sot screw M10 x 75
58	1	Passløder 8 x 7 x 55	211008	Fitted key 8 x 7 x 55
59	1	Rulleleje NJ 314	212313	Roller bearing NJ 314
60	1	Sikringsring I 120	211790	Søeger ring I 120
61	1	Kugleleje 6311	212071	Ball bearing 6311
62	6	Fjederskive 3/4"	214813	Spring washer, 3/4"
63	1	Skrue for løjehus, M10 x 30, DIN 933	252167	Screw for bearing casing, M10 x 30, DIN 933
64	1	Olietætningsring, MIM 80110	213039	Oil sealing ring, MIM 80110
65	1	Dæksel for olietætningsring	349100	Cover for oil sealing ring
66	1	Skrue for dæksel, M8 x 20, DIN 558	252084	Screw for cover, M8 x 20, DIN 558
67	1	Svinghjul	348860	Flywheel
68	1	Motrik for svinghjul, R 1"	315040	Nut for flywheel, 1" BSG
69	2	Rørprop, R 3/4", DIN 906	216537	Pipe plug, 3/4" BSG, DIN 906
70	1	Bagkompressionsventil R 3/4"	357088	Crank case ventilation valve 3/4" BSG
71	2	* Ventilrenoveringssæt	759251	* Valve repair kit
72	2	Stempelringsæt	759400	Piston ring kit
73	2	Stempelsæt	759900	Piston replacement kit

* Før/before april 1989: 759250

LT = Lavtryk
HT = HøjtrykLP = Low pressure
HP = High pressure

Magnetventil til økonomistarten (Mits Boss)
brug Burket nr. 262081 + Ingh. forsk 214543

		BLOC COMPRESSEUR K 12A LISTE DE PIÈCES DÉTACHÉES		N° 2 0002 Date 1 Anné 2 1981-09-07	
		Repre	Quantité	Désignation	Référence
1	2	Bloc compresseur complet	3058		
		Soupape type 60R7/104CD, basse pression	214216		
11	2	Piston complet, basse pression	645190		
18	1	Bielle avec huileur	646090		
19	1	Comprenant les pièces 19 à 21			
20	1	Vis cylindrique, M6 x 20, DIN 912	252855		
21	1	Huileur Ø 4 x 55	211152		
		Bielle	646100		
24	1	Refrigerateur intermédiaire	651050		
25	2	Filtre aspiration	656671		
26	1	Serpentin de refroidissement	654022		
27	2	Embout R 3/4" pour tube 22 mm	223411		
28	10	Agraphe pour serpentín de refroidissement	340700		
30	3	Vis 6 pans M 8 x 45 MU	251408		
31	3	Rondelle à ressort 5/16"	214804		
32	1	Corps roulement avec tubulure-huile	649400		
34	12	Vis pour tête de cylindre, M 12 x 90, DIN 931, BG	250838		
35	1	Tête de cylindre, gauche	341590		
36	1	Tête de cylindre, droite	341610		
37	2	Joint extérieur pour tête de cylindre	355770		
38	2	Joint intérieur pour tête de cylindre	355780		
39	2	Joint pour ensemble soupape	355790		
40	2	Joint pour cylindre	355290		
41	1	Joint pour voyant niveau d'huile en verre	355570		
42	1	Joint pour capot visite	355090		
43	1	Joint pour corps roulement	355550		
44	2	Joint pour refroidisseur	355390		
45	1	Bouchon R 1/4"	216521		
47	1	Voyant niveau huile en verre R 3/4", complet avec joint	639710		
48	1	Capot visite	349361		
49	17	Vis pour capot visite et refroidisseur, M 8 x 20	252024		

		BLOC COMPRESSEUR F 11A LISTE DE PIÈCES DÉTACHÉES		N° 2 0002 Date 1 Anné 2 1981-09-07	
		Repre	Quantité	Désignation	Référence
51	1	Ecrou M 10	240325		
53	2	Cylindre	344012		
54	1	Carter	350511		
55	8	Vis pour cylindre M 12 x 30, DIN 933	252248		
56	1	Clavette 8 x 7 x 25	211063		
58	2	Bague intérieure 45 x 50 x 25	212206		
59	2	Bague aiguille 50 x 50 x 25	212207		
60	3	Bague écartement Ø 65/45 x 1	318390		
61	1	Vilebrequin	347690		
62	1	Contrepoids	347670		
63	1	Vis d'arrêt M 10 x 75	252185		
64	1	Clavette 8 x 7 x 55	211008		
65	1	Roulement NJ 314 à rouleaux	212313		
66	1	Circulips I 120	211790		
67	1	Roulement à billes 6311	212071		
68	8	Rondelle à ressort 3/8"	214813		
69	8	Vis pour corps de roulement M 10 x 30, DIN 933	252167		
71	1	Bague étanchéité huile MIM 80110	213039		
72	1	Capot pour bague étanchéité huile	349100		
73	6	Vis pour capot, M 8 x 20, DIN 558	252084		
74	1	Volant	252860		
75	1	Ecrou pour volant R 1"	315040		
77	2	Bouchon R 3/8" DIN 906	216537		
*) 46	1	Soupape de contrepression R 3/4"	357088		
84	2	Kit réparation soupape *	759251		
85	2	Kit segment piston	759400		
	2	Kit remplacement piston	759900		
		* Avant Avril 1989 : 759250			