

RESERVEDELSFORTEGNELSE  
SPARE PARTS LIST  
ERSATZTEILVERZEICHNIS

KOMPRESSORBLOK K13 / COMPRESSOR BLOCK K13

Rev. : 29.07.2005

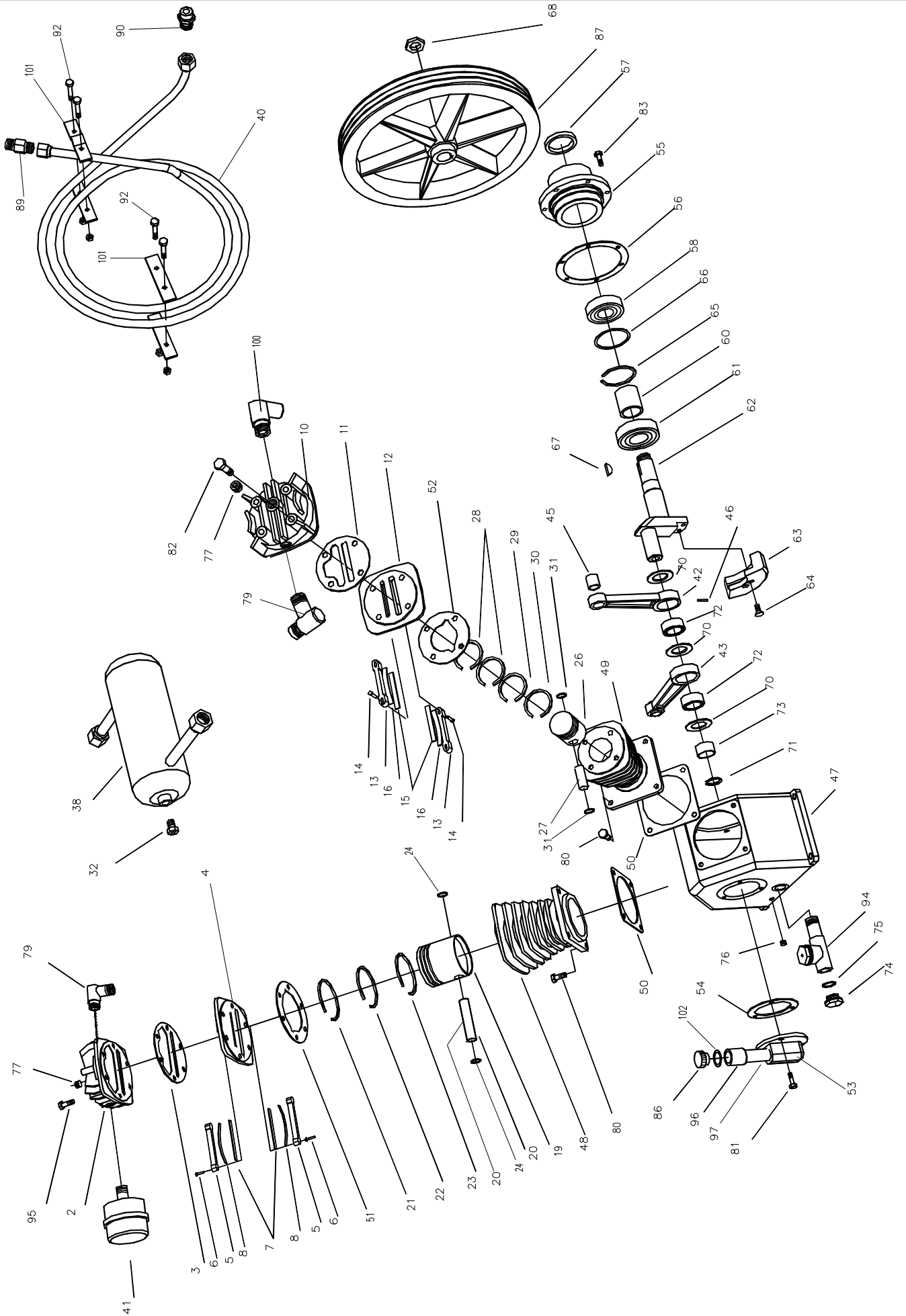
Årgang 1986

Version : 2005 - D



**STENHØJ**

☎ +45 7682 1330  
Fax. +45 7682 1331  
Internet [www.stenhøj.dk](http://www.stenhøj.dk)  
E-mail: [info@stenhøj.dk](mailto:info@stenhøj.dk)



FIGUR	QTY	NO.	BETEGNELSE	DESCRIPTION	BEZEICHNUNG	SPECIFI
2	1	341030	Topstykke, LT	Cylinder head, LP	Zylinderkopf, ND	
3	1	**	Pakning f. Topstykke	Packing for cylinder	Dichtung für Zylinderkopf	
4	1	342030	Melleplade	Intermediate plate	Zwischenplatte	
5	2	343031	Ventilstyr	Valve guide	Ventilführung	
6	4	**	Skrue undersænket	Screw counters.	Schrauben	
7	2	**	Ventilbånd	Valve Strip	Ventilband	
8	2	**	Fjederbånd	Spring blade	federband	
10	1	341040	Topstykke, HT	Cylinder head, HP	Zylinderkopf, HD	
11	1	**	Pakning f. topstykke	Packing for cylinder head	Dichtung für Zylinderkopf	
12	1	342040	Melleplade	Intermediate plate	Zwischenplatte	
13	2	343502	Ventilstyr	Valve guide	Ventilführung	
14	4	**	Skrue undersænket	Screw counters	Schrauben	
15	2	**	Ventilbånd	Valve strip	Ventilband	
16	1	**	Fjederbånd	Spring blade	federband	
19	1	**	Stempel LT	Piston LP	Kolben,ND	
20	1	**	Stempelpind	Piston pin	Kolbenbolzen	
21	1	**	Stempelring	Piston ring	Kolbenring	
22	1	**	Skrabering	Scraperring	Abstreifring	
23	1	**	Oliering	Oli scraper ring	Ölring	
24	2	**	Låsering	Lock ring	Sicherungsring	
26	1	**	Stempel HT	Piston HP	Kolben	
27	1	**	Stempelpind	Piston pin	Kolbenbolzen	
28	2	**	Stempelring	Piston ring	Kolbenring	
29	1	**	Skrabering	Scraper ring	Abstreifring	
30	1	**	Oliering	Olie scraper ring	Ölring	
31	2	**	Låsering	Lock ring	Sicherungsring	
32	1	702450	Sikkerhedsventil, kpl	Safety valve, complete	Sicherheitsventil komplett	
38	1	651690	Mellekøler	Intercooler	Zwischenkühler	
40	1	654027	Kølespiral, komplet	Cooling coil complete	Kühlspirale komplett	
41	1	656383	Indsugningsfilter	Suction filter	Ansaugfilter	
42	1	646860	Plejlstang med pos. 45+46 HT	Connection rod with pos. 45+46 HP	Pleuelstange mit pos. 45+46 HD	
43	1	646810	Plejlstang LT	Connecting rod LP	Pleuelstange ND	
45	1	**	Nåleleje	Needle bearing	Nadellager	NA1230/ 18,3x20 Ø 3x45
46	1	**	Oliepind	Oil thrower	Ölpeitscher	
47	1	350503	Krumtaphus	Crankcase	Kurbelwellengehäuse	
48	1	344290	Cylinder, LT	Cylinder, LP	Zylinder,ND	
49	1	344300	Cylinder, HT	Cylinder, HP	Zylinder, HD	
50	2	**	Pakning f. cylinder	Packing for cylinder	Dichtung für Zylinder	
51	1	**	Pakning for LT mel- lemlade	Packing for LP intermediate plate	Dichtung für Zwischenplatte ND	
52	1	**	Pakning for HT mel- lemlade	Packing for HP intermediate plate	Dichtung für Zwischenplatte HD	
53	1	349361	Inspektionsdæksel	Inspection cover	Inspektionsdeckel	
54	1	**	Pakning f. insp. dæksel cover	Packing for inspection inspektionsdeckel	Dichtung für	
55	1	349283	Lejehus	Bearing housing	Lagergehäuse	
56	1	**	Pakning for lejehus	Packing for bearing housing	Dichtung für Lagergehäuse	
57	1	**	Oliætningring	Oil sealing rin	Öldichtungring	
58	1	212065	Kugleleje	Ball bearing	Kugellager	6308
60	1	318240	Afstandsør	Distance pipe	Abstandsrohr	
61	1	212068	Kugleleje	Ball bearing	Kugellager	6309
62	1	347931	Krumtap	Crank	Kurbelwelle	
63	1	347869	Kontravægt	Counterbalance weight	Gegengewicht	
64	2	**	Skrue, undersænket	Screw, counters	Schrauben	
65	1	211751	Sikringsring	Seeger ring	Sicherungsring	1 90 x 3
66	1	212003	Fjederring	Spring ring	Federring	Ø 89/79
67	1	211004	Skivefjeder	Woodruff key	Scheibefeder	13 x 8

**\*\*Sælges kun i sæt, se også side 3**  
**\*\*Only in spare parts kit , see also under page 3**  
**\*\*Nur als satz lieferbar, Siehe Auch Seite 3**

FIGUR	QTY	NO.	BETEGNELSE	DESCRIPTION	BEZEICHNUNG	SPECIFL.
68	1	315040	Møtrik, R1"	Nut 1" BSG	Mutter 1"	
70	3	318350	Afstandsskive	Distance washer	Abstandscheibe	Ø 60/35 x 2
71	1	211735	Låsering	Lock ring	Sicherungsring	35 U
72	2	212202	Inderring IR	Innenring IR	Innenring IK	35 x 42 x 20
	2	212203	Nålekrans	Needle ring	Nagelkrans	K42x50x20
73	1	318090	Afstandsrør	Distance pipe	Abstandsrohr	
74	1	639710	Olieglas, R3/4", kpl. m. pakning	Oli sight glass 3/4"BSG cpl. with packing	Ölschauglas Ölschauglas 3/4" R kpl. mit dichtung	
75	1	**	Pakning f. olieglas alene 3/4"	Packing for oil sight glass only 3/4"	Dichtung für Ölschauglas	
76	1	**	Oliefatpn.prop, RG1/4"	Oil drain plug, 1/4" BSG	Rohrpfropfen R 1/4"	
77	2	**	Rørprop DIN 906 3/8"RG	Pipe plug, Din 906 3/8"BSG	Rohrpfropfen R 3/8"	
79	2	643555	Vinkel 3/4" RG x 19 mm	Elbow 3/4" BSG x 19 mm	Winkel R 3/4" x 19mm.	
80	8	**	Skrue 6 kt.	Screw	Schrauben	M10x25
81	3	**	Skrue	Screw	Schrauben	M8 x 20
82	4	**	Skrue for topstykke	Screw	Schrauben für zylinderkopf	M10 x 70
83	6	**	Skrue	Screw	Schrauben	M10 x 30
86	1	357088	Bagkompressionsventil 3/4" RG	Return compression valve 3/4" BSG	Kompressionsventil R 3/4"	
87	1	348822	Svinghjul,	Flywheel	Schwundgrad	
89	1	327480	Nippel 1/2" RG x Ø16	Nippel 1/2" BSG x Ø16 pipe	Nippel R 1/2" x ø 16	
90	1	327740	Nippel f. afg. 3/4"RxØ16	Nippel f. outlet. 3/4"BSGxØ16	Nippel R 3/4"	
92	4	**	Bolt med møtrik	Bolt with nut	Schrauben mit muttern	M8 x 35
94	1	654202	Elektronisk oliestandskontrol	El oil level indicator kontrol	Elektronisch Ölstandskontrolle	
95	6	**	Skrue for topstykke	Screw	Schrauben	M10 x 80
96	1	215805	Muffe 3/8" RG	Connector 3/4" BSG	Muffe R 3/4"	
97	1	215509	3/4" RG nippelrør	Nippelrør BSG 3/4"	Nippelrohr R 3/4"	
100	1	217357	Vinkel 1/2" x 1/2" RG	Elbow 1/2"x1/2"BSG	Winkel 1/2"x1/2"	
101	4	**	Beslag for kølespiral	Clamp	Spannstück	
102	1	**	O-ring	Packing ring	Dichtung	

\*\*Sælges kun i sæt, se under reservedelssæt

\*\*Only in spare parts kit, see under spare parts kit

\*\*Nur als satz lieferbar, Siehe unter Ersatzteile

		<u>Reservedelssæt</u>	<u>Spare parts kit</u>		<u>Ersatzteilsätze</u>
1	*759850	Stempelsæt HAT best.af pos 11+15+16+27+28+29 +30+31+50+52+54+56	Piston replacement kit HP consisting of 11+15+16+27+28+29 +30+31+50+52+54+56	Kolbensatz, HD besthend aus pos. 11+15+16+27+28+29 +30+31+50+52+54+56	
1	*759800	Stempelsæt LT best. af pos. 3+7+8+19+20+21+22+23 +24+50+51+54+56	Piston replacement kit LP consisting of 3+7+8+19+20+21 22+23+24+50+51+54+56	Kolbensatz ,ND besthend aus pos 3+7+8+19 +20+21+22+23+24+50+51 +54+56	
1	*759350	Stempelringsæt HT best.af pos. 11+15+16+ 28+29+30+50+52	Piston ring kit HP consisting of 11+15+16+28 +29+30+50+52	Kolbenringsatz ,HD besthend aus pos 11+15+16 +28+29+30+50+52	
1	*759300	Stempelringsæt LT bestående af pos.3+7+8 +21+22+23+50+51	Piston ringkit LP consisting of 3+7+8+21+22 +23+50+51	Kolbenringsatz,ND besthend aus pos 3+7+8+21 +22+23+50+51	
1	*759210	Ventilrenoveringssæt HT bestående af pos. 11+15+ 16+52	Valve repair kit HP consisting of 11+15+16+52	Ventilsatz, HD besthend aus pos 11+15+16 +52	
1	*759200	Ventilrenoveringssæt LT best.af pos 3+7+8+51	Valve repair kit LP consisting of 3+7+8+51	Ventilsatz, ND besthend aus pos 3+7+8+51	
1	759709	Pakningssæt bestående af pos. 3+11 50+51-52-54-56-57-75	Packing kit consisting of 3+11+50+51 52+54+56+57+75+102 102	Dichtungssatz besthend aus pos 3+11+50 +51+52+54+56+57+75+102	
1	759429	Skruesæt kpl best. af pos. 6+14+64+76+77+80+81 82+83+92+95	Screwset consist. of pos. 6+14+64+76+77+80+81+82+ 83+92+95	Schraubensatz kpl. besteh. aus pos. 6+14+64+76+77+ 80+81+82+83+92+95	
1	341234	<u>Tilbehør</u> STENHØJ olie	<u>Accessories</u> STENHØJ oil	<u>Extras</u> STENHØJ ÖL	1 l.

LT – Lavtryk

LP - Low pressure

ND - Niederdruck

HT - Højtryk

HP - High pressure

HD - Hochdruck

\* = Sæt for 1 stk cylinder/kit for one cylinder/Satz für ein Zylinder