

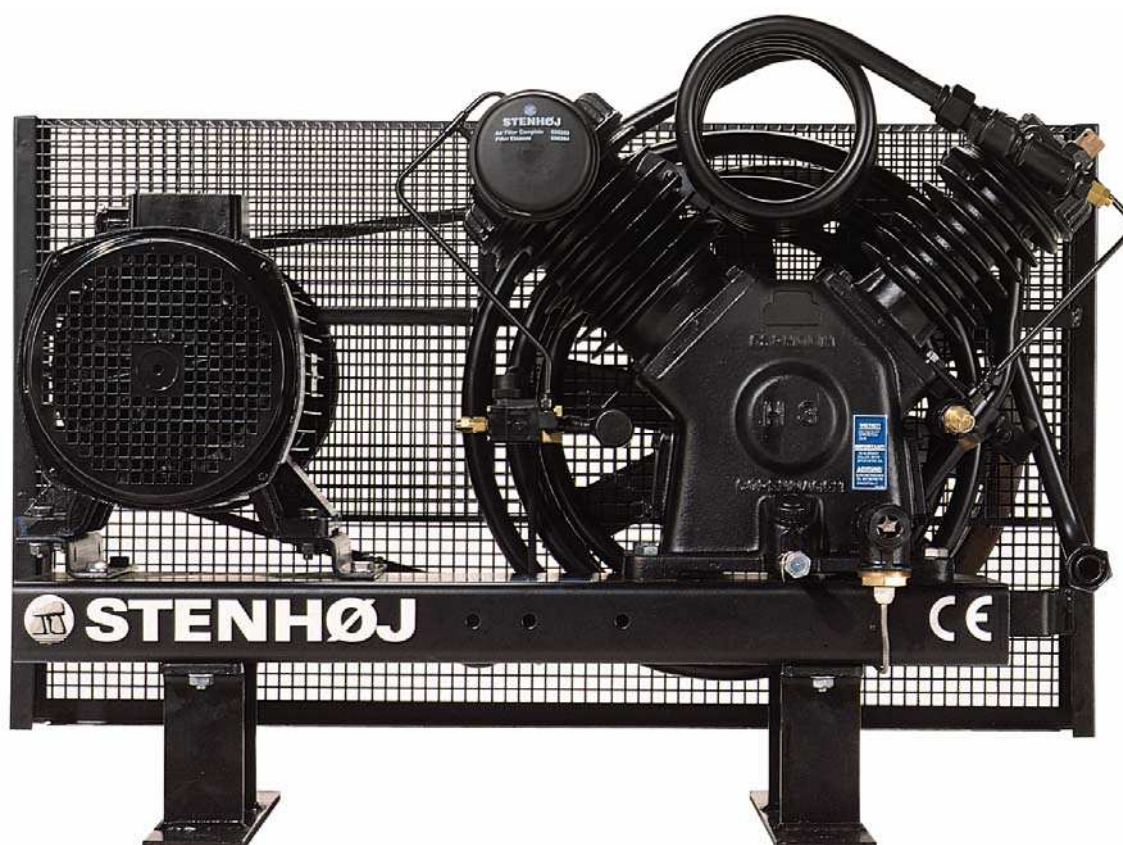
**RESERVEDELSFORTEGNELSE
SPARE PARTS LIST
ERSATZTEILVERZEICHNIS**

T 23611

START-LUFT KOMPRESSOR H-2 / STARTING AIR COMPRESSOR H-2

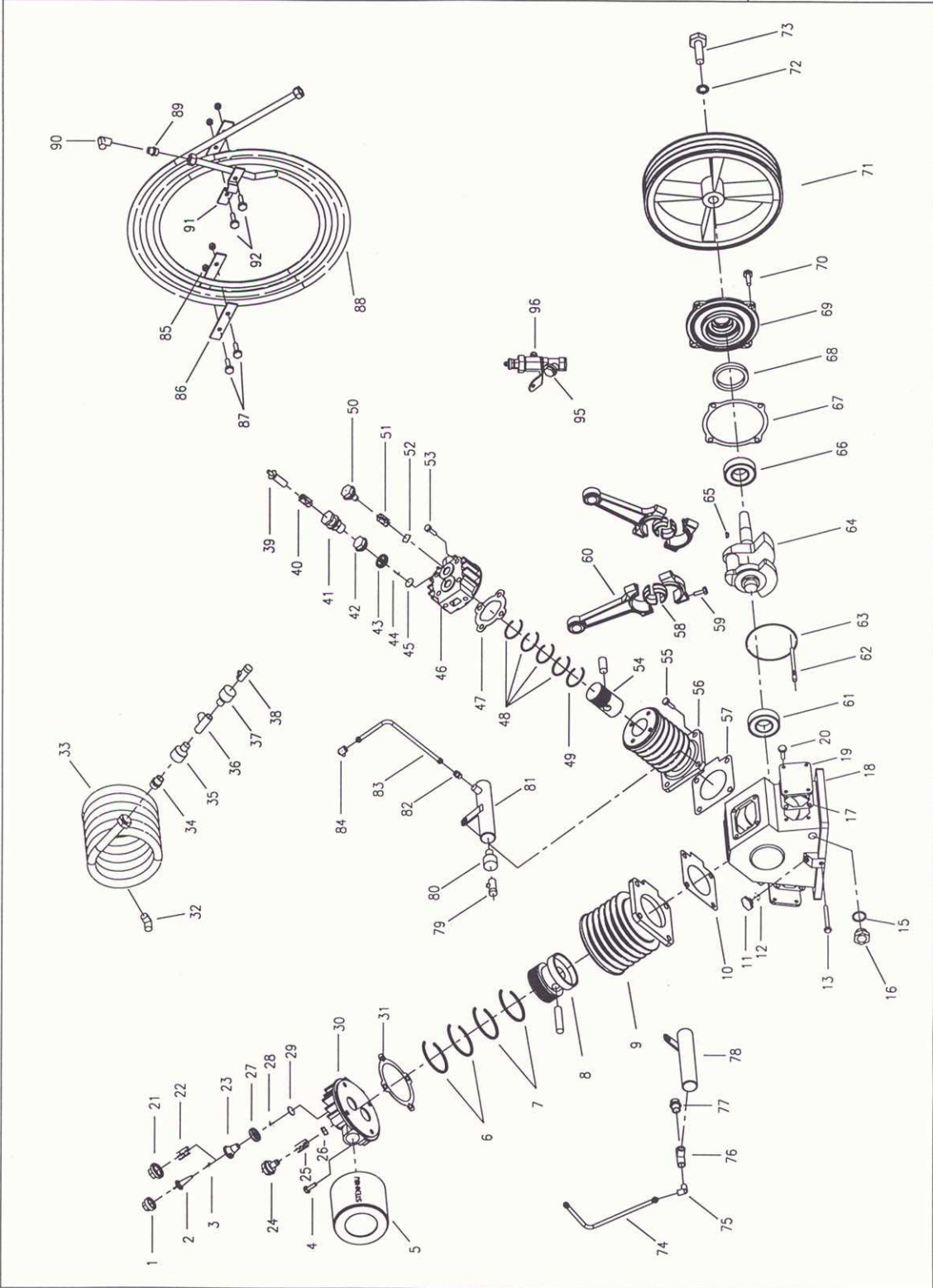
Rev. : 29.07.2005

Version : 2005 - C



STENHØJ

+45 76821260
Fax. +45 76821226
Internet www.stenhøj.dk
E-mail: kompresor@stenhøj.dk



FIGUR	QTY	NO.	BETEGNELSE	DESCRIPTION	BEZEICHNUNG	SPECIFI
1	1	597121	Overpart f. kv- udløser	Top part	Oberteil f. Auslöser	
2	1	595689	Ventil f. kv- udløser	Valve	Ventil	
3	1	597122	Fjeder f. kv- udløser	Spring	Feder	
4	4		Unbraco skrue	Unbraco screw	Innensechskantskrue	M12x20
5	1	656383	Indsugningsfilter	Suction filter	Ansaugfilter	
6	2		Stempelring LT .	Piston ring LP	Kolbenring ND	
7	2		Skrabering	Scraper ring	Abstreifring	
8	1		Stempel LT m. pind	Piston LP with pin	Kolben ND	
9	1	597569	Cylinder LT	Cylinder LP	Zylinder ND	
10	1		Pakning for cylinder LT	Packing for cylinder LP	Dichtung für Zylinder ND	
11	1	595451	Oliefyldningsprop	Oil filling plug	Rohrpfropf	
12	1		Pakning for olieprop	Packing for oil plug	Dichtung für Rohrpfropf	
13	1	215500	Nippelrør	Nippelpipe	Nippelrohr	1/4"x90
	1	326380	Slutmuffe	Connector	Muffe	1/4" RG
15	1		Pakning for pos 16	Packing f. pos. 16	Dichtung für pos.16	
16	1	639710	Olieglass R3/4" incl.pos.15	Oil sight glass 3/4"BSG	Ölschauglas 3/4"R	with/mit o-ring
17	2		Pakning for sidedæksel	Packing for side cover	Dichtung für Deckel	
18	1	597583	Krumtaphus	Crankcase	Kurbelgehäuse	
	1	595671	Ventil f.udluftning af krumtaphus	Air reliefvalve for crankcase	Ventil für Entlüftung aus Kurbelgehäuse	
19	2	597712	Sidedæksel	Side cover	Deckel	
20	8		Skrue	Screw	Schrauben	
21	1	595530	<u>Manuel aflastning</u> Håndudløser best.af:	<u>Manuel release</u> Manuel releaser consist.of:	<u>Manuell Entlastung</u> Manuell Auslöser best..aus	
	1		Overpart for udløser	Top part for release	Oberteil für Auslöser	
	1		Kærvstift	Slotted pin	Kerbstift	
	1		Pind for udløser	Release pin	Pflock für Auslöser	
	1		Udløserarm	Release lever	Auslösehebel	
22	1	597160	Fjeder for udløser	Release spring	Feder für Auslöser	
23	1	597120	Underpart for udløser	Bottom part for release	Unterteil für Auslöser	
	1	597374	<u>Ventildæksel kpl. best. af</u> pos.24+25+26+27+28+29 30	<u>Valve cover cpl.consist.of</u> pos. 24+25+26+27+28+29 30	<u>Ventildeckel kpl. besteh.</u> aus pos. 24+25+26+27+28+ 29+30	LT-LP-ND
24	1		Trykventilprop LT	Delivery valve plug LP	Druckventilpfropfen ND	
25	1		Trykventil fjeder LT	Delivery valve spring LP	Druckventilfeder ND	
26	1		Trykventilplade	Delivery valve plate	Druckventilplatte	
27	1	597409	Sugeventilstyr LT	Suction valve guide LP	Saugventilführung ND	
28	1	597535	Sugeventilfjeder LT	Suction valve spring LP	Saugventilfeder ND	
29	1	597137	Sugeventilplade LT	Suction valve plate LP	Saugventilplatte ND	
30	1		Ventildæksel LT.	Valve cover LP	Ventildeckel ND	
31	1		Pakning for ventildæksel LT	Packing for valve cover LP cyl. block LP	Dichtung für Ventildeckel ND	
32	1		Vinkel	Elbow	Winkel	1"x3/4"
33	1	598200	Mellemkøler	Intercooler	Zwischenkühler	
34	1		Nippel 3/4"RG	Nipple 3/4"BSG	Nippel 3/4"R	
35	1		Muffe 3/4"x1/2"	Reductionmuff 3/4"x1/2"	Reduktionsmuffe 3/4"x 1/2"	
36	1		TEE 1/2"	Union 1/2"	Verbindungsstück 1/2"	
37	1		Nippelmuffe 1/2"- 3/8"	Nipple 1/2"-3/8"	Nippel 1/2"-3/8"	
38	1	702450	Sikkerhedsventil	Safety valve	Sicherheitsventil	3/8"
	1	597373	<u>Ventildæksel kpl. best. af</u> pos. 43+44+45+46+ 50+51+52	<u>Valve cover cpl.consist.of</u> pos 43+44+45+46+ 50+51+52	<u>Ventildeckel kpl. besteh.</u> aus pos. 43+44+45+46 +50+51+52	HT-HP-HD
39	1	597129	Udløserstempel HT	Release piston HP	Auslöserkolben HD	
40	1	597124	Udløserfjeder HT	Release spring HP	Auslöserfeder HD	
41	1	597130	Udløsercylinder HT	Release cylinder HP	Auslöserzylinder HD	
42	1	597590	Udløsernippel	Release nipple	Auslösernippel	
43	1		Sugeventilstyr HT	Suction valve guide HP	Saugventilführung HD	
44	1		Sugeventilfjeder HT	Suction valve spring HP	Saugventilfeder HD	
45	1		Sugeventilplade HT	Suction valve plate HP	Saugventilplatte HD	
46	1		Ventildæksel HT	Valve cover	Ventildeckel	
47	1		Pakning for pos 46	Packing for pos.46	Dichtung für pos.46	
48	4		Stempelring HT	Piston ring HP	Kolbenring HD	
49	1		Olieskrabering HT	Oil scraper ring HP	Abstreifring ND	
50	1		Trykventilprop HT	Delivery valve plug HP	Druckventilpfropf ND	
51	1		Trykventilfjeder HT	Delivery valve spring HP	Druckventilfeder HD	
52	1		Trykventilplade HT	Delivery valve plate HP	Druckventilplatte HD	
53	4		Unbraco skrue	Unbraco screw	Innensechskantschrauben	

T23611					3	
FIGUR	QTY	NO.	BETEGNELSE	DESCRIPTION	BEZEICHNUNG	SPECIFI.
54	1		Stempel HT m. pind	Piston HP with pin	Kolben HD	
55	8		Sætskrue M12x25	Screw M12x25	Schrauben M12x25	
56	1	597580	Cylinder HT	CylinderHP	Zylinder HD	
57	1		Pakning cyl./krumtaphus HT	Packing cyl./crankcase HP	Dichtung Zyl./Kurbelgehäuse HD	
58	2	597620	Lejepande, sæt	Bearing liner, set	Lagerschale, Satz	
59	4		Plejlstangsbolt	Screw for connecting rod	Schrauben für Pleulstange	
60	2	597117	Plejlstang LT/HT	Connecting rod LP/HP	Pleulstange ND/HD	
61	1	595574	Rulleleje	Roller bearing	Rollenlager	
62	1	597177	Oliepind	Oil dipstick	Ölmeßstab	
63	1	597411	Smøring	Oil ring	Schmierring	
64	1	597679	Krumtap	Crank	Kurbel	
65	1	595680	Woodruffkile	Woodruffkey	Feder	
66	1	595573	Rulleleje	Roller bearing	Rollenlager	
67	2		Pakning for lejedæksel	Packing for bearing cover	Dichtung für Lagerdeckel	0,1 mm
	2		Pakning for lejedæksel	Packing for bearing cover	Dichtung für Lagerdeckel	0,3 mm
	2		Pakning for lejedæksel	Packing for bearing cover	Dichtung für Lagerdeckel	0,5 mm
68	1	595386	Olietætningsring	Oil sealing ring	Dichtungsring	
69	1	597724	Lejedæksel	Bearing cover	Lagerdeckel	
70	4		Skrue for lejedæksel	Screw for bearing cover	Schrauben für Lagerdeckel	M10x20
71	1	597814	Svinghjul	Flywheel	Schwungrad	
72	1	597003	Spændeskive	Washer	Unterlegsscheibe	
73	1		Skrue	Screw	Schrauben	
			Fulldautomatisk aflastning	Fully automatic release	Vollaut. Entlastung	
74	1	597405	Rør kpl.	Pipe for release cpl.	Rohr	
75	1	595855	Vinkel	Elbow	Winkel	1/4"
76	1	217733	TEE	Union	Verbindungsstück	1/4"
77	1	595853	Nippel	Nipple	Nippel	1/8"-1/4"
78	1	595542	Aflastningspotte	Release receiver	Entlastungsbehälter	
79	1	595420	Sikkerhedsventil	Safety valve	Sicherheitsventil	3/8"
80	1	216023	Nippelmuffe	Nipple	Nippel	1/2"x3/8"
81	1	595535	Aflastningspotte for ventil	Release receiver for valve	Entlastungsbehälter für Ventil	
82	1	595854	Nippel	Nipple	Nippel	1/8"-1/4"
83	1	597406	Rør kpl.	Pipe for release cpl.	Rohr kpl.	
84	1	595856	Vinkel	Elbow	Winkel	1/4"-1/8"
	1	597869	Kølespiral kpl.best.af pos.	Cooling coil cpl.consist.of	Kühlspirale kpl.besteh.aus	
			85+86+87+88+89+90+91+92	pos.85+86+87+88+89+90+91+92	pos.85+86+87+88+89+90+91+92	
85	4		Møtrik	Nut	Mutter	
86	3		Beslag for kølespiral	Clamp	Spannstück	
87	2		Skrue	Screw	Schrauben	
88	1	654105	Kølespiral	Cooling coil	Kühlspirale	
89	1		Nippel	Nipple	Nippel	1/2"-22MM
90	1		Vinkel	Elbow	Winkel	1/2"
91	1		Beslag for kølespiral	Clamp	Spannstück	
92	2		Skrue	Screw	Schrauben	
93	1		Nippel 3/4"RG	Nipple 3/4"BSG	Nippel 3/4"R	
			Halvautom. aflastning	Semi automatic release LP	Halbaut. Entlastung	
95	1	597386	Trykregulator TR-70 LT	Pressure governor TR-70 LP	Druckregler TR-70 ND	20-40 ATM
	1	597385	Trykregulator TR-70 LT	Pressure governor TR-70 LP	Druckregler TR-70 ND	10-20 ATM
	1	597384	Trykregulator TR-70 LT	Pressure governor TR-70 L P	Druckregler TR-70 ND	5-10 ATM
96	1	595806	Snavssamler	Dirt separator	Schmutzfänger	
	1	597424	Rør for aflastning	Pipe for release	Rohr für entlastung	
			Tilbehør fulldautomatisk aflastning	Accessories for fully automatic release	Extras für vollautomatisch Entlastung	
	1	595853	Nippel mellem komp. og magnetventil 1/8"-1/4"	Nipple 1/8"-1/4"	Nippel 1/8"- 1/4"	
	1	595482	Magnetventil 30BAR	Solenoid valve 30BAR	Magnetventil 30 BAR	110/50
	1	595483	Magnetventil 30BAR	Solenoid valve 30BAR	Magnetventil 30 BAR	110-115/60
	1	595484	Magnetventil 30BAR	Solenoid valve 30BAR	Magnetventil 30 BAR	220-230/50
	1	595485	Magnetventil 30BAR	Solenoid valve 30BAR	Magnetventil 30 BAR	220-230/60
	1	595486	Magnetventil 30BAR	Solenoid valve 30BAR	Magnetventil 30 BAR	240/50
	1	595487	Magnetventil 30BAR	Solenoid valve 30BAR	Magnetventil 30 BAR	250/60
	1	595488	Magnetventil 30BAR	Solenoid valve 30BAR	Magnetventil 30 BAR	380/50.440/60
	1	595489	Magnetventil 30BAR	Solenoid valve 30BAR	Magnetventil 30 BAR	415/50
	1	595492	Magnetventil 30BAR	Solenoid valve 30BAR	Magnetventil 30 BAR	220DC
	1	595493	Magnetventil 30BAR	Solenoid valve 30BAR	Magnetventil 30 BAR	110DC
	1	595494	Magnetventil 30BAR	Solenoid valve 30BAR	Magnetventil 30 BAR	24DC

FIGUR	QTY	NO .	BETEGNELSE	DESCRIPTION	BEZEICHNUNG	SPECIFI.
			<u>Klassede dele H-2</u>	<u>Classified parts H-2</u>	<u>Klassifizierte Teile H-2</u>	
	1	597264	Krumtap	Crank	Kurbel	
	1	597326	Cylinder HT	Cylinder HP	Zylinder HP	
	1	597319	Cylinder LT	Cylinder LP	Zylinder ND	
			<u>Reservedelssæt</u>	<u>Spare parts kit</u>	<u>Ersatzteile</u>	
	1	598770	Mellemkøler kit sæt best. af pos. 32+33+34+35+36+37+38+47	Intercooler kit consist. of pos 32+33+34+35+36+37+38+47	Zwischenkühler besth.aus pos.32+33+34+35+36+37+38+47	
	1	597381	Reserve dele sæt bestående af pos.6+7+10+12+17+24+25+26+27+28+29+31+39+40+41+42+43+44+45+47+48+49+51+52+57+67	Spare parts for compressor consist. of: 6+7+10+12+17+24+25+26+27+28+29+31+39+40+41+42+43+44+45+47+48+49+51+52+57+67	Ersatzteile bestehend aus pos 6+7+10+12+17+24+25+26+27+28+29+31+39+40+41+42+43+44+45+47+48+49+51+52+57+67	
	1	597707	Pakningsæt best. af pos. 10+12+15+17+31+47+57+67	Packing set consist. of pos.10+12+15+17+31+47+57+67	Dichtung, Satz bestehend aus 10+12+15+17+31+47+57+67	
	1	597710	Skruesæt best. af pos. 4+20+53+55+70+73+87+92	Screw set consist. of pos. 4+20+53+55+70+73+87+92+20+53+55+70+73+87+92	Schrauben, Satz best. aus pos. 4+20+53+55+70+73+87+92	
	1	597851	Ventilsæt LT best. af pos. 24+25+26+27+28+29+31	Valve set LP consist. of pos. 24+25+26+27+28+29+31	Ventilsatz, ND best. aus pos. 24+25+26+27+28+29+31	
	1	597374	Ventildæksel LT. kpl.best. af pos.24+25+26+27+28+29+30	Valve cover LP cpl.consist. of pos24+25+26+27+28+29+30	Ventildeckel ND kpl.besteh. aus pos. 24+25+26+27+28+29+30	LT-LP-ND
	1	597853	Ventilsæt, HT best. af pos. 43+44+45+47+50+51+52	Valve set, HP consist. of pos. 43+44+45+47+50+51+52	Ventilsatz, HD best. aus pos. 43+44+45+47+50+51+52	
	1	597373	Ventildæksel kpl. best. af pos. 43+44+45+46+50+51+52	Valve cover cpl.consist.of pos +43+44+45+46+50+51+52	Ventildeckel kpl. besteh. aus pos. 43+44+45+46+50+51+52	HT-HP-HD
	1	597852	Stempelsæt, LT best. af pos. 6+7+8+10+31	Piston set, LP consist. of pos. 6+7+8+10+31	Kolbensatz, ND best. aus pos. 6+7+8+10+31	
	1	597854	Stempelsæt, HT best. af pos. 47+48+49+54+57	Piston set, HP consist. of pos. 47+48+49+54+57	Kolbensatz, HD best. aus pos. 47+48+49+54+57	
	1	597863	Stempelringssæt, LT best. af pos. 6+7+10+31	Piston ring set, LP consist. of pos. 6+7+10+31	Kolbenringsatz, ND best. aus pos. 6+7+10+31	
	1	597864	Stempelringssæt, HT best. af pos. 47+48+49+57	Piston ring set, HP consist. of pos. 47+48+49+57	Kolbenringsatz, HD best. aus pos. 47+48+49+57	
			<u>Tilbehør</u>	<u>Accessories</u>	<u>Extras</u>	
	1	341234	STENHØJ olie	STENHØJ OIL	STENHØJ ÖL	1 liter
	1	595323	Autom. vandudlader	Water separator	Aut. Wasserseparator	
	1	595355	Vibrationsdæmper (skibe)	Vibration damper (ships)	Schwingungsdämpfer	
	1	740080	Vibrationsdæmper, sæt alm.	Vibration damper	Schwingungsdämpfer	
	1	262271	Pressostat 39	Pressure switch	Druckwächter	
	1	745045	Flexibel slange, rustfri	Flexibel hose, rust proof	Beigbar Schlauch, rostfrei	3/4" x 700 mm.
	1	595684	Ventil for udluftning af krumtaphus	Valve for ventilat. of crank case	Entlüftungsventil für Kurbelgehäuse	
	1	319004	Fundamentsplade	Base	Fundamentplatte	
	2	210859	Kilerem	V-belt	Keilreimen	B77
	1	740004	Remskærm	Belt guard	Reimenabschirmung	

LT = Lav tryk
HT = Høj tryk

LP = Low pressure
HP = High pressure

ND = Niederdruck
HD = Hochdruck