

KOMPRESSORBLOK K11 / COMPRESSOR BLOCK K11

Rev. : 29.07.2005

Årgang 1986

Version : 2005 - D



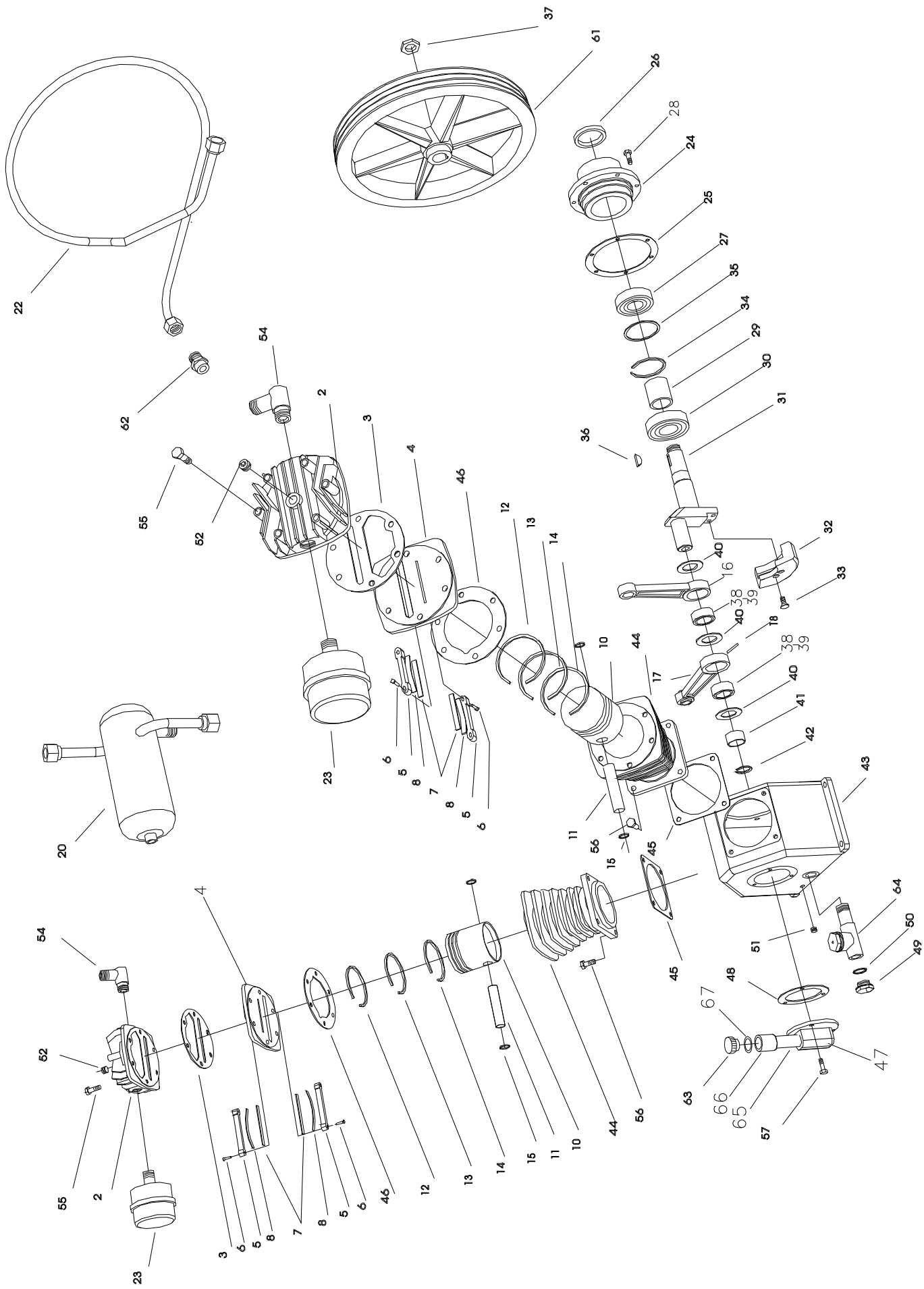
STENHØJ

☎ +45 7682 1330

Fax. +45 7682 1331

Internet www.stenhøj.dk

E-mail: info@stenhøj.dk



FIGUR	QTY	NO.	BETEGNELSE	DESCRIPTION	BEZEICHNUNG	SPECIFI
2	2	341030	Topstykke, LT	Cylinder head, LP	Zylinderkopf, ND	
3	2	**	Pakning f. Topstykke	Packing for cylinder	Dichtung für Zylinderkopf	
4	2	342030	Mellemlade	Intermediate plate	Zwischenplatte	
5	4	343031	Ventilstyr	Valve guide	Ventilführung	
6	8	**	Skrue undersænket	Screw counters.	Schrauben	
7	4	**	Ventilbånd	Valve Strip	Ventilband	
8	4	**	Fjederbånd	Spring blade	Federband	
10	2	**	Stempel LT	Piston LP	Kolben ND	
11	2	**	Stempelpind	Piston pin	Kolbenbolzen	
12	2	**	Stempelring	Piston ring	Kolbenring	
13	2	**	Skraberling	Scraperring	Abstreifring	
14	2	**	Oliering	Oli scraper ring	Ölring	
15	4	**	Låsering	Lock ring	Sicherungsring	
16	1	646810	Plejstang	Connecting rod	Pleuelstange	
17	1	646850	Plejstang, komplet LT best. af pos.16+18	Connecting rod comp., LP consist.of pos.16+18	Pleuelstange komplett ND besteh.aus pos.16+18	
18	1	**	Oliepind	Oil thrower	ôlpeitscher	
20	1	651670	Mellemkøler	Intercooler	Zwischenkühler	
22	1	654028	Kølespiral, komplet	Cooling coil complete	Kühlspirale	
23	2	656383	Indsugningsfilter	Suction filter	Ansaugfilter	
24	1	349283	Lejehus	Bearing housing	Lagergehäuse	
25	1	**	Pakning for lejehus	Packing for bearing housing	Dichtung für Lagergehäuse	
26	1	**	Olietætningsring	Oli sealing ring	Öldichtungsring	
27	1	212065	Kugleleje	Ball bearing	Kugellager	
28	6	**	Skrue	Screw	Schrauben	
29	1	318240	Afstandsrør	Distance pipe	Abstandsrohr	6308
30	1	212068	Kugleleje	Ball bearing	Kugellager	6309
31	1	347931	Krumtap	Crank	Kurbelwelle	
32	1	347862	Kontravægt	Counterbalance weight	Gegengewicht	
33	2	**	Skrue, undersænket	Screw, counters	Schrauben	10MG x 25
34	1	211751	Sikringsring	Seeger ring	Sicherungsring	1 90 x 3
35	1	212003	Fjederring	Spring ring	Federring	Ø 89/79
36	1	211004	Skivefjerder	Woodruff key	Scheibfeder	13 x 8
37	1	315040	Møtrik, R1"	Nut 1" BSG	Mutter R1"	
38	2	212202	Inderring IR	Innenring IR	Innerring 1K	35 x 42 x 20
39	2	212203	Nålekrans	Needle ring	Nagelkranz	K42 x 50 x 20
40	3	318350	Afstandsskive	Distance washer	Abstandsscheibe	Ø 60/35 x 2
41	1	318090	Afstandsrør	Distance pipe	Abstandsrohr	
42	1	211735	Låsering	Lock ring	Sicherungsring	35 U
43	1	350503	Krumtaphus	Crank case	Kurbelgehäuse	
44	2	344290	Cylinder, LT	Cylinder, LP	Zylinder ND	
45	2	**	Pakning f. cylinder	Packing for cylinder	Dichtung für Zylinder	
46	1	**	Pakning for LT mel- lemlade	Packing for LP intermediate plate	Dichtung für Zwischenplatte	
47	2	349361	Inspektionsdæksel	Inspections cover	Inspektionsdeckel	
48	1	**	Pakning	Packing	Dichtung	
49	1	639710	Olieglas, RG/4", kpl. m. pakning	Oil sight glass 3/4"BSG cpl. with packing	Ölschauglas R3/4" kpl. mit Dichtung	
50	1	**	Pakning f. olieglas alene 3/4"	Packing for oil sight glass only 3/4"	Dichtung für Ölschauglas 3/4"	
51	1	**	Olieaftapn.prop, R1/4"	Oil drain plug, 1/4" BSG	Rohrpfropfen R1/4"	
52	2	**	Rørprop DIN 906 3/8"RG	Pipe plug, Din 906 3/8"BSG	Rohrpfropfen	
54	2	643555	Vinkel 3/4" R x 19 mm rør	Elbow 3/4" BSG x 19 mm pipe	Winkel 3/4"R x19mm rohr	
55	12	**	Skrue f. topstykke, 6 kt.	Screw	Schrauben	M10 x 80
56	8	**	Skrue	Screw	Schrauben	M10 x 25
57	3	**	Skrue for insp. dæksel 6 kt.	Screw for inspection cover hezag.	Schrauben	M8 x 20
61	1	348822	Svinghjul,	Flywheel	Schwungrad	
62	1	327260	Nippel 3/4" - 1" 14UNF for 19 mm rør	Nippel 3/4" - 1" 14UNF for 19 mm pipe	Nippel 3/4" -1" 14UNF für 19 mm rohr	
63	1	357088	Bagkompressionsventil 3/4" RG	Return compression valve 3/4" BSG	Kompressionsventil R 3/4"	
64	1	654202	Elektronisk oliestands- kontrol	El oil level indicator	Elektronisch Ölmeßstad	

**Dele sælges kun i sæt, se side 3

**Only in spare parts kit, see page 3

FIGUR	QTY	NO.	BETEGNELSE	DESCRIPTION	BEZEICHNUNG	SPECIFI.
65	1	215509	Nippelrør 3/4" RG x 80mm	Nippelpipe 3/4"BSG x 80 mm.	Nippeelrohr R 3/4" x 80 mm.	
66	1	215805	Muffe 3/4" RG	Connector 3/4" BSG	Muffe R 3/4"	
67	1	**	O-ring	Packing ring	O-Ring	
			**Sælges kun i sæt, **Only in spare parts kit, ** Nur im Ersatzteile,	se under reservedelssæt see under Spare parts kit Siehe Unter Ersatzteile		
			<u>Reservedelssæt</u>	<u>Spare parts kit</u>	<u>Ersatzteile</u>	
	1	759600	Pakningssæt bestående af pos.3+25+26+45+46+48+50+67	Packing kit consisting of items: 3+25+26+45+46+48+50+67	Dichtungssatz bestehend aus pos.3+25+26+45+46+48+50+67	
	1	*759800	Stempelsæt LT best.af pos 3+7+8+10+25+45+46+48	Piston replacement kit LP consist. of 3+7+8+10+25+45+46+48	Kolbensatz ND bestehend aus pos.3+7+8+10+25+45+46+48	
	1	*759300	Stempelringsæt LT best.af 3+7+8+12+13+14+45+46	Piston ringkit LP consisting of 3+7+8+12+13+14+45+46	Kolbenringsatz ND besteh. aus pos. 3+7+8+12+13+14+45+46	
	1	*759200	Ventilreoveringssæt LT best.af pos.3+7+8+46	Valve repair kit LP consisting of items 3+7+8+ 46	Ventilsatz ND bestehend aus pos. 3+7+8+ 46	
	1	759428	Skruesæt kpl. best. af pos.6+28+33+51+52+55+56+57	Screwset cpl. Consist.of pos. 6+28+33+51+52+55+56+57	Schraubensatz kpl.besteh. aus pos. 6+28+33+51+52+55+56+57	
			<u>Tilbehør</u>	<u>Accessories</u>	<u>Extras</u>	
	1	341234	STENHØJ olie	STENHØJ oil	STENHØJ Öl	

LT - Lavtryk
HT = Højtryk

LP - Low pressure
HP - High pressure

ND = Niederdruck
HD = Hochdruck

* = sæt for 1.stk cylinder/kit for one cylinder/Satz für ein Zylinder